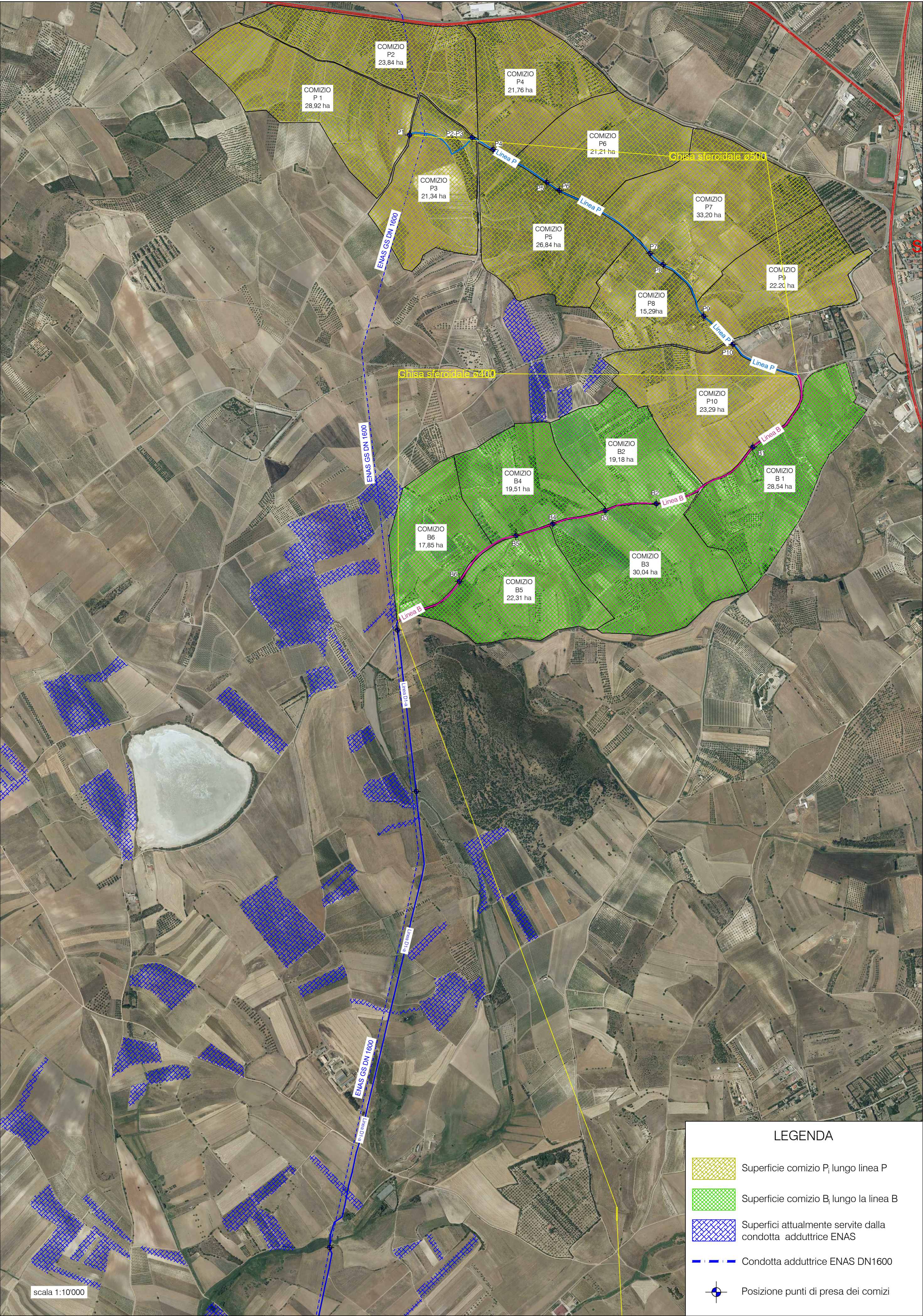


PLANIMETRIA E SUDDIVISIONE IN COMIZI DELLE SUPERFICI IRRIGUE DEL I LOTTO



LOTTO 1 - CALCOLO FABBISOGNO IDRICO NUOVE SUPERFICI IRRIGUE		
Linea P		
Comizi	Area [ha]	Portata [l/sec]
P1	28,92	10,04
P2	23,84	8,27
P3	21,34	7,40
P4	21,76	7,55
P5	26,84	9,31
P6	21,21	7,36
P7	33,20	11,53
P8	15,29	5,31
P9	22,02	7,65
P10	28,29	9,82
TOTALE LINEA P	242,71	84,28
Linea B [Partitore P-B-A - Partitore B - D1]		
Comizi	Area [ha]	Portata [l/sec]
B1	28,54	9,91
B2	19,18	6,66
B3	30,04	10,42
B4	19,51	6,77
B5	22,31	7,75
B6	17,85	6,20
TOTALE LINEA B	137,43	47,71
Totale nuove superfici irrigue I Lotto:		380,14 [ha]

LOTTO 1 - CENSIMENTO SUPERFICI E FABBISOGNO IDRICO DISPENSATORE 1		
Dispensatore 1 (spostamento comizi esistenti)		
Comizi	Area [ha]	Portata [l/sec]
101	74,75	27,10
102	21,24	7,40
103	41,97	25,10
104	37,08	32,30
105	9,32	1,40
106	23,50	5,40
PREDISP. INTERC. (21)	34,44	33,50
TOTALE LINEA D1	242,29	132,20

Consorzio Bonifica Sardegna Meridionale



NUOVO DISTRETTO IRRIGUO DEL PARTEOLLA-LOTTO1

PROGETTO DEFINITIVO - ESECUTIVO

REV.	DATA	DESCRIZIONE	REDATTO	VERIFICATO	APPROVATO
0	02.2022	Emissione	Costa	Spano	Mandras
1					
2					
3					
GRUPPO DI LAVORO: R.U.P.: ing. Corrado Defraia PROGETTAZIONE: ing. Andrea Mandras ing. Mauro Spano agr. Paolo Podda geol. Pasquale Littera geol. Stefano A. Corda geom. Corrado Costa geom. Giovanni Dessi geom. Stefano Torrigiani		TITOLO: ELABORATI GRAFICI PLANIMETRIA E SUDIVISIONE IN COMIZI SUPERFICI IRRIGUE DEL I LOTTO (art. 28_36 d.P.R. n. 207/2010)		TAVOLAN°: EG04 SCALA: 1:10'000	

		PROGETTISTI: ING. ANDREA MANDRAS ING. MAURO SPANO